

专精特新

大数据&人工智实践探讨

目录

CONTENT

01

背景

02

大数据技术

大数据概念

大数据案例分享

03

人工智能

人工智能概念

应用方向领域

背景：国际、国内

全球工业智能化趋势



美国：工业互联网

占据新工业世界翘楚地位
对传统工业进行物联网式的
互联直通
对大数据进行智能分析和智
能管理



德国：工业4.0

引领新制造业潮流
强大的机械工业制造基础
嵌入式以及控制设备的先进
技术和能力



中国：中国制造2025

制造大国向制造强国转型
以加快新一代信息技术与制造业深
度融合为主线
以智能制造为主攻防线

中国制造业升级紧迫性

中国制造业所处位置



美国、德国、日本、中国

制造竞争力比较

中国

要素
驱动

要素驱动是指基础设施建设、人口红利、
劳动力、原材料、基本教育。

日本

效率
驱动

效率驱动包括能源效率、管理效率。

美国

德国

创新
驱动

创新驱动是新的技术和新的商业模式创造
目的是开创全新的领域、全新的机会。

中国专精特新、注册制等政策强力支撑实体.....

制造由中低端向中高端迈进

背景：制造产业趋势

制造业面临的主要挑战

反应速度加快

个性化定制及短单带来的柔性生产需求。

外部市场变化加剧

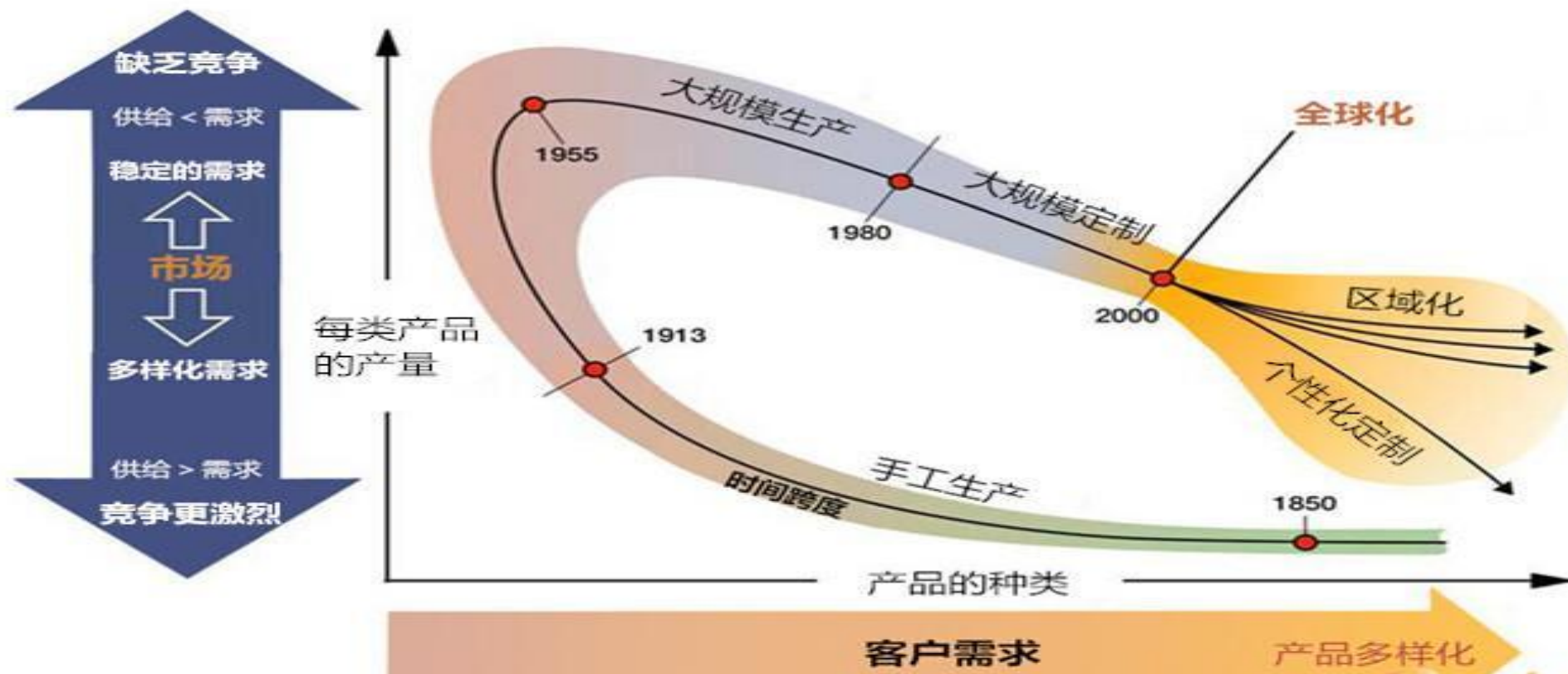
原材料价格波动对供应链管理和精益化生产造成的压力。

消费者需求增加

物流溯源和质量安全对包装功能升级的要求。

信息互联利用提升

高附加值产品的生产设备互联互通，物料信息和工艺参数无缝传递。



背景：定义、特点

专精特新定义：

“专精特新”是指具备**专业化、精细化、特色化和新颖化特征的高新技术企业**，其评定标准主要包括以下几个方面：企业具备独立法人资格，经营状况良好，且**产品或服务在产业链中具备独特性、创新性和高附加值**；企业在**研发、生产、管理等方面具备精细化的特点**，拥有自主知识产权和核心技术，且具有较强的技术创新能力；企业产品或服务具有特色和优势，在国内外市场上具有较高的知名度和美誉度；企业应具备较好的发展潜力和市场前景，且在经济效益和社会效益方面具有较好的表现。

特点：

专业化程度高是
专精特新企业的
显著特点。

高专业化程度



高成长性



发行国债：由32%向120%推进

证监会：提升在国家中地位

2023年3月（由国务院直属事业单位调整为国务院直属机构）

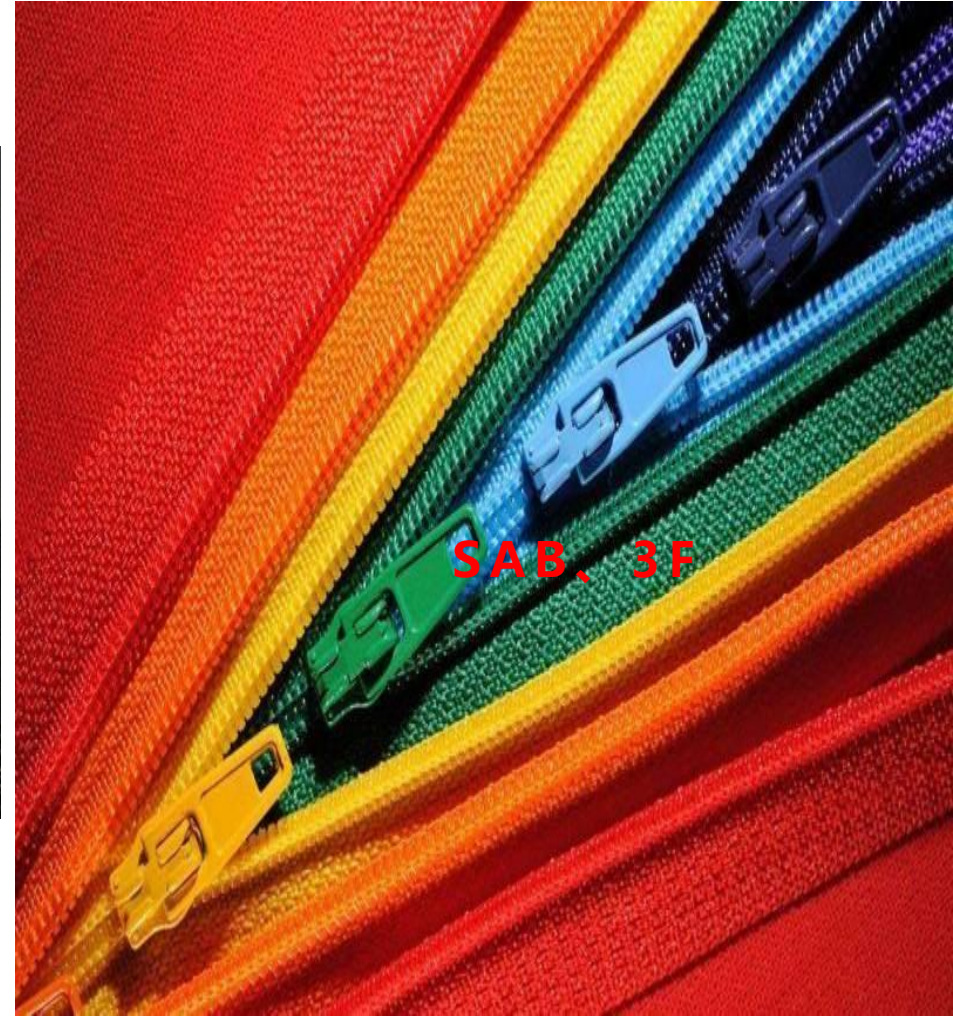
注册制：资本数字化、加快融资流通

真正承担起有效配置资源、为社会创造、积累与分配财富



专精特新：如何在未来国家经济领域与时俱进？ 上市、融资做大做强

我的专精特新体验故事:选裤子



纷繁复杂的裤子中，如果选到高品质、货真价实的裤子？

预测：制造企业未来趋势：

- 1、未来一大批现有企业会消失；
- 2、未来大公司会越做越大；
- 3、多元化发展战略企业，多做减法，少做加法；
- 4、未来小型公司发展成大公司难度加大，增长数量缩小；
- 5、“专、精、特、新”是未来企业方向，现专精特新90%以上是制造业，类似以前日本、德国；
- 6、数字经济下的实体经济，得主动、被动拥抱数字化转型，适者生存、优胜劣汰。

专精特新如何数字化转型拥抱变化的未来？



现有部分企业没数字化转型，也还能活！为什么

目录

CONTENT

01

背景

02

大数据技术

大数据概念

大数据案例分享

03

人工智能

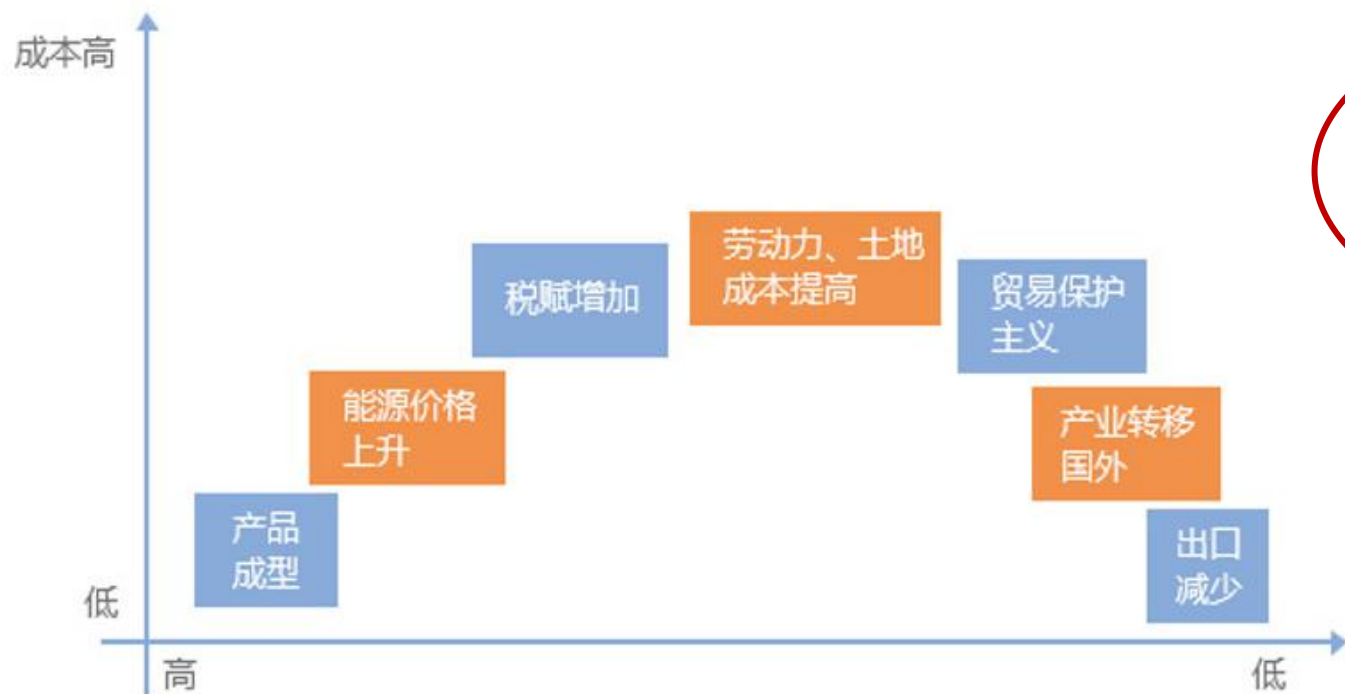
人工智能概念

应用方向领域

先思考：数字经济时代，关键生产要素是什么？

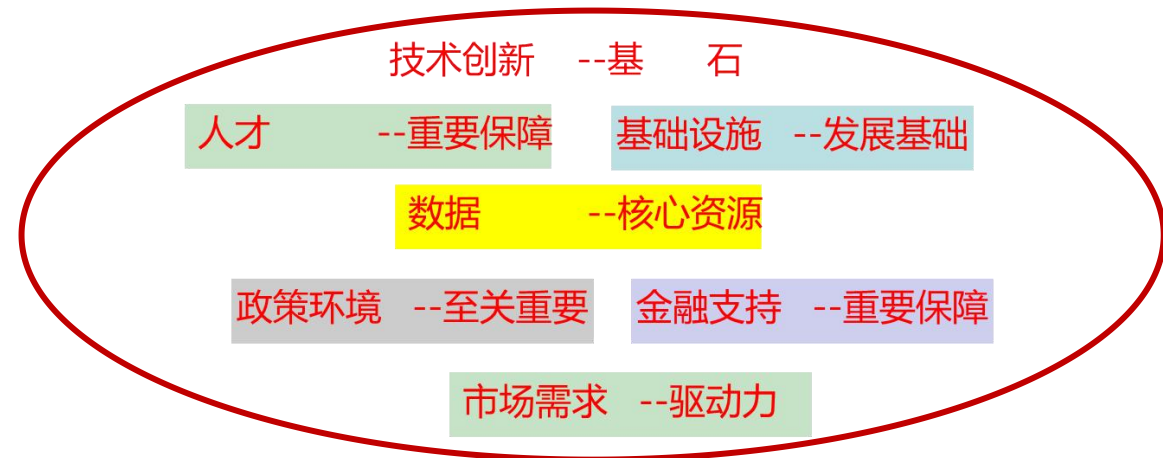
非数字经济时代生产要素：

劳动力、土地、资本、技术、信息等内容



面临的问题

数字经济时代，关键的生产要素：



- 1、对数据是核心资源认识不足；
- 2、数据种类多，保存时间不足；
- 3、数据如何深入挖掘应用不足；
- 4、对数据新技术应用人才不足；

面临的问题

定义：大数据

定义：

大数据是需要新处理模式才能具有**更强的决策力**、**洞察发现力**和**流程优化能力**来适应海量、高增长率和多样化的信息资产。

大数据的特征：

容量：数据的大小决定所考虑的数据的价值和潜在的信息；

种类：数据类型的多样性；

速度：指获得数据的速度；

可变性：妨碍了处理和有效地管理数据的过程；

真实性：数据的质量；复杂性：数据量巨大，来源多渠道；

价值：合理运用大数据，以低成本创造高价值。

大数据意义：

对大量消费者提供产品或服务的企业可以利用大数据进行**精准营销**；

做小而美模式的中小微企业可以利用大数据做**服务转型**；
面临互联网压力之下必须转型的传统企业需要与时俱进充分利用大数据的价值。



数据如何被理解和应用：相关概念

数据、信息、数字化

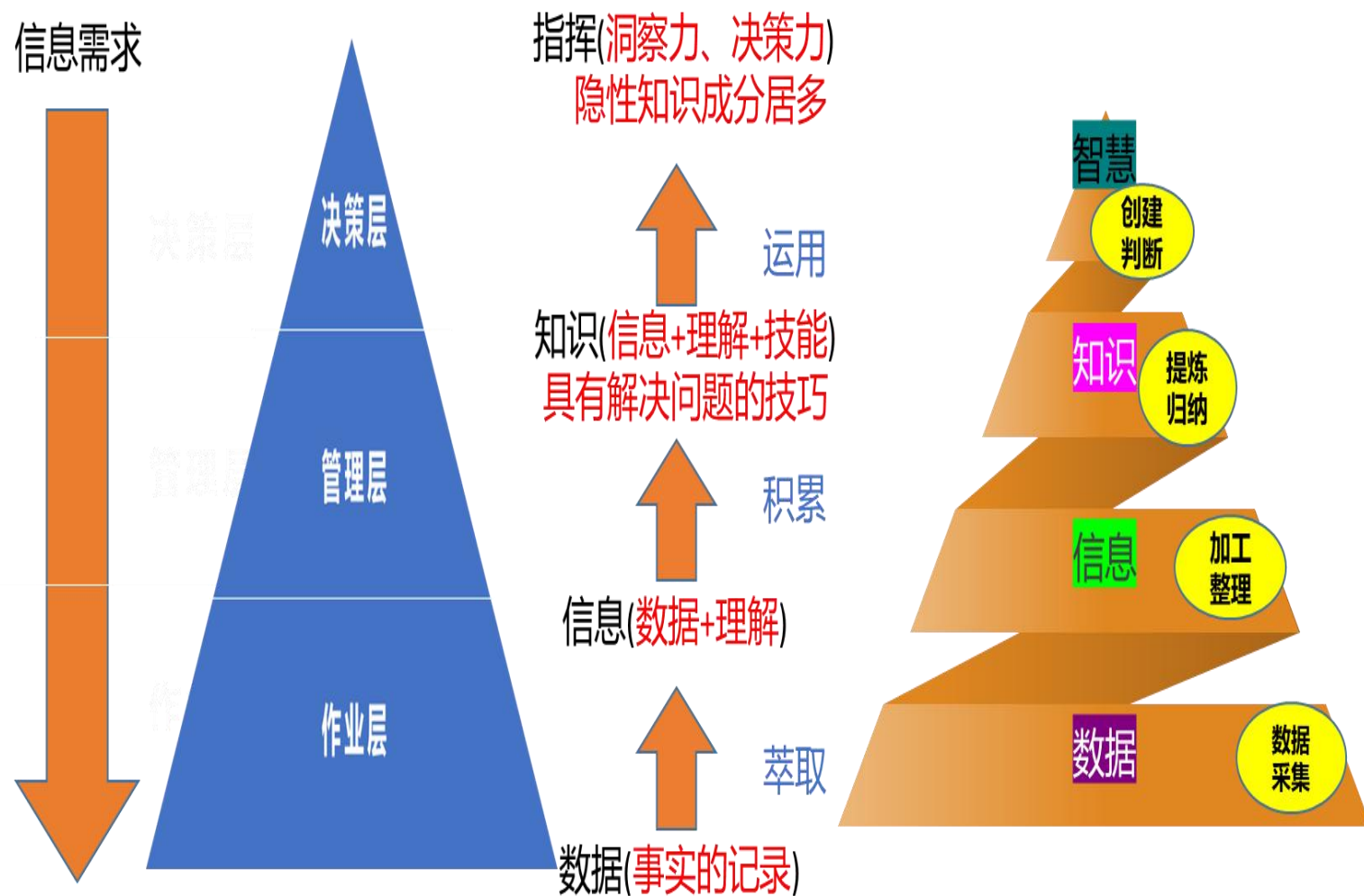
数据 (data) 是事实或观察的结果，是对客观事物的逻辑归纳，是用于表示客观事物的未经加工的原始素材。

数据可以是连续的值，比如声音、图像，称为模拟数据；也可以是离散的，如符号、文字，称为数字数据

在计算机系统中，数据以二进制信息单元0、1的形式表示

信息：数据经过加工后就成为信息

数字化：就是把物理系统在计算机系统中仿真虚拟出来，在计算机系统里体现物理世界，利用数字技术驱动组织商业模式创新，驱动商业生态系统重构，驱动企业服务大变革



数据信息知识关系图

目录

CONTENT

01

背景

02

大数据技术

大数据概念

大数据案例分享

03

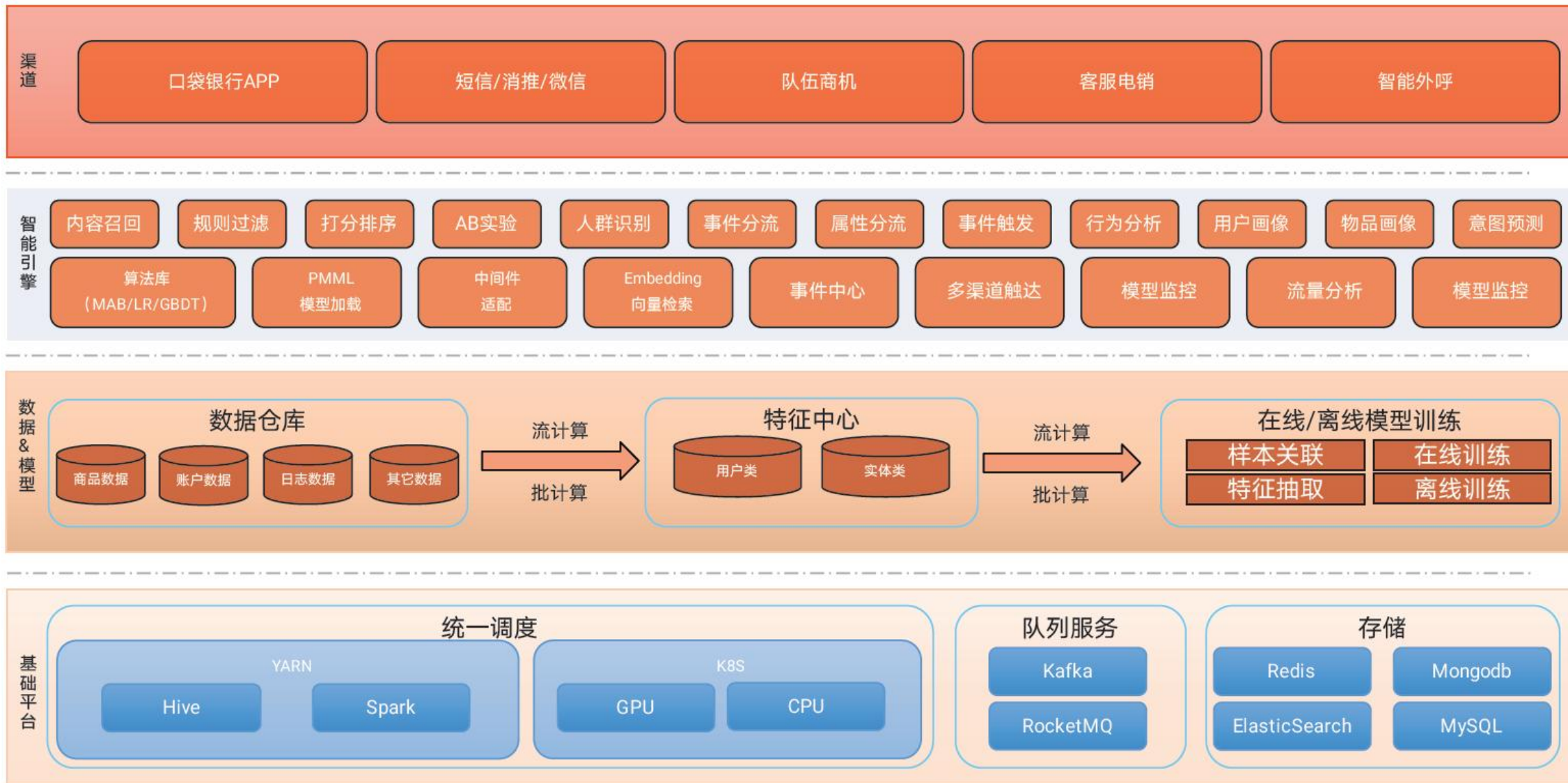
人工智能

人工智能概念

应用方向领域

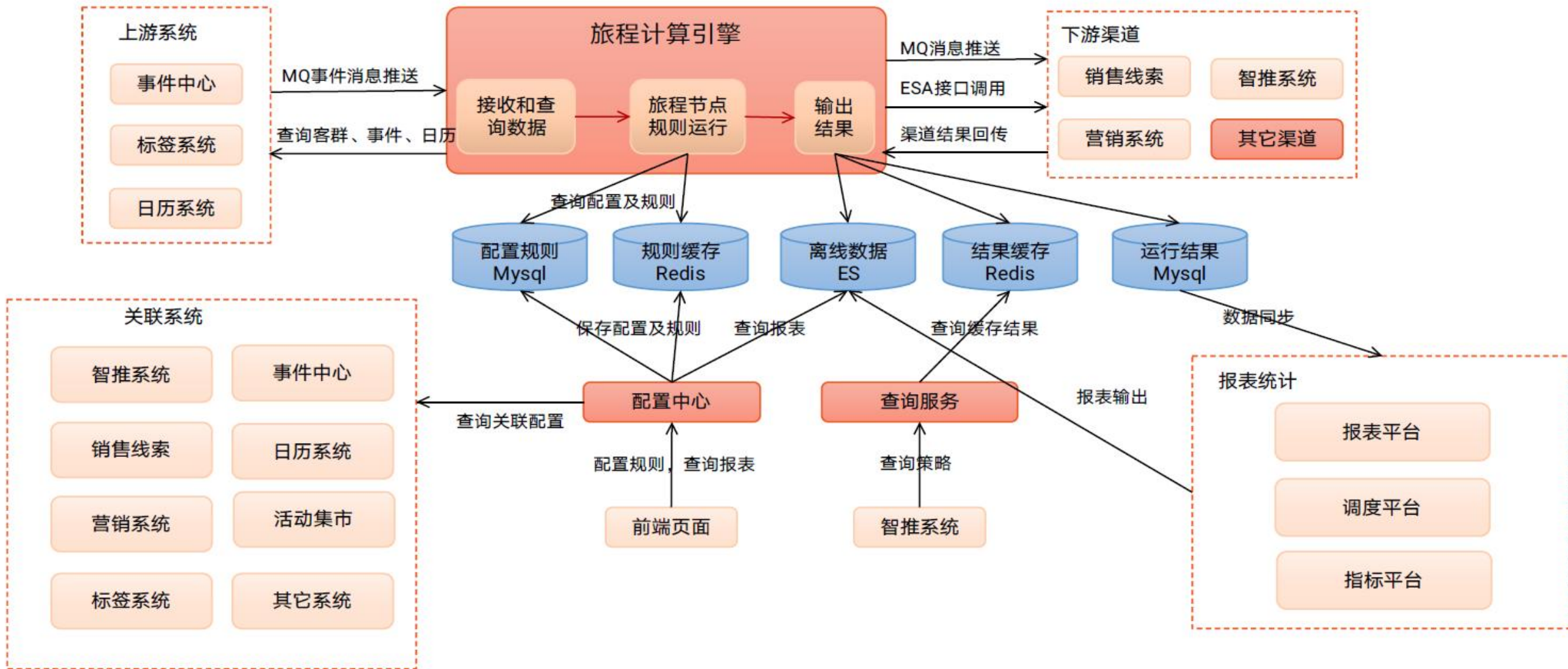
大数据应用：平安银行智能营销

智能推荐/营销整体架构



大数据应用：平安银行智能营销

智能营销系统架构



大数据应用：东鹏特饮玩法

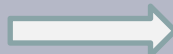
1.3亿 用户
350万 日活
200万 终端商户

流量变现年超2000万



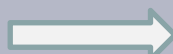
1

动销实时掌握，数据辅助决策



2

费用总部控制，直接灵活精准



3

用户数据沉淀，人群画像清晰



全部 工业区 物流园 码头 科技园 大学 服务区 交通中心

● 普通区域
● 热点区域



统计区域: 82316

● 普通区域: 62310

● 热点区域: 21203

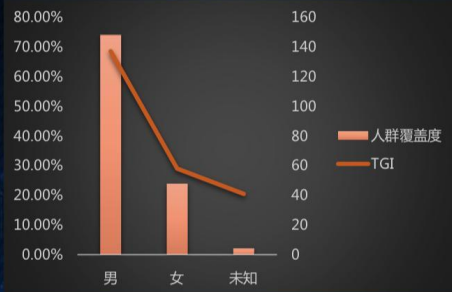
区域类型



热点区域 TOP10

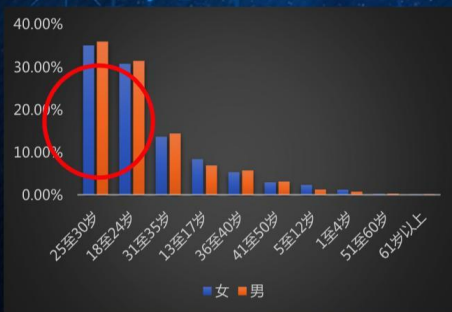
1. 富士康科技园
2. 大岭南工业区
3. 观澜大富工业区
4. 比亚迪葵涌工业园
5. 富安娜龙华工业园
6. 中科诺工业园
7. 大岭南工业区
8. 华为坂田基地A区
9. 大为工业园
10. 凤凰山工业区

大数据应用：东鹏特饮（用户画像）



性别分布

- **性别比例**：男女性别比例保持7：3，但女性消费群体相比16年上涨2%。
- **结论**：男性仍然为品牌主力消费群体。女性消费群体可保持观察。



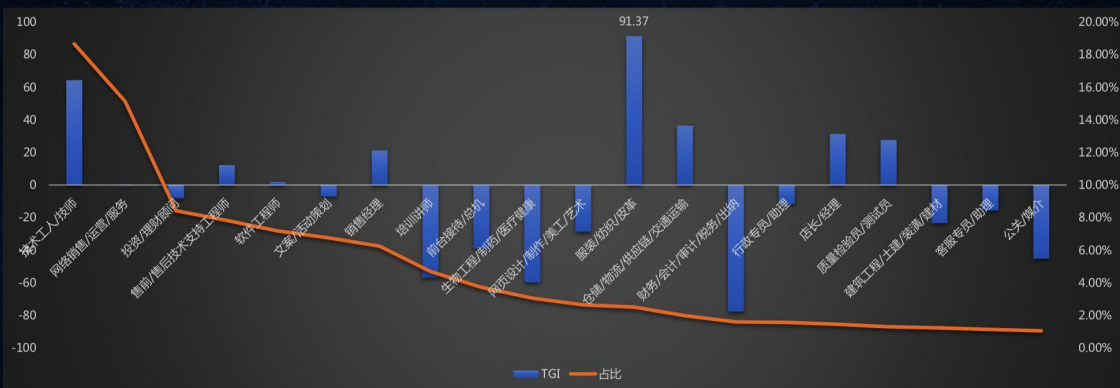
性别&年龄分布

- **性别&年龄分布**：年龄段中男女性别几乎没有差异，男性几乎在各年龄段高于女性（除13-17岁年龄段）

年龄分布

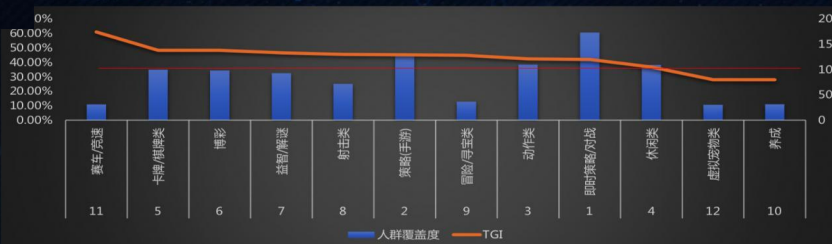


- **基础人群属性部分**：
- 东鹏特饮年龄分布主要集中于18-30周岁人群，25-30岁增长显著，较2016年增速为134%，成为占比第一大年龄层。
- **结论**：25-30岁核心消费群扩张明显，年龄分布趋于成熟合理。



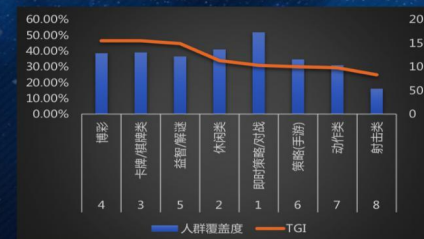
- **职业分布**：TGI前三位依次为服装纺织皮革、技术工人技师，交通运输相关人群，技术工人TGI显著高于大盘。
- **结论**：结合地域产业分布可得出上述结论。

东鹏特饮 游戏偏好显著：赛车、对战、博彩



- 年轻人群爱赛车
- 25-30岁爱博彩
- 总体人群随时对战

覆盖更多人群，建议与对战类游戏合作同时符合市场需求



大数据应用：精准营销

结合数据建立用户模型营销，挖掘下一个增长点



用户模型



在哪里
兴趣
需求

制定



促销方案

达到



销量增长

新用户增长

精准轰炸
打击竞品

消费者互动

扫码、拼奖行为

各类市场营销活

动

目录

CONTENT

01

背景

02

大数据技术

大数据概念

大数据案例分享

03

人工智能

人工智能概念

应用方向领域

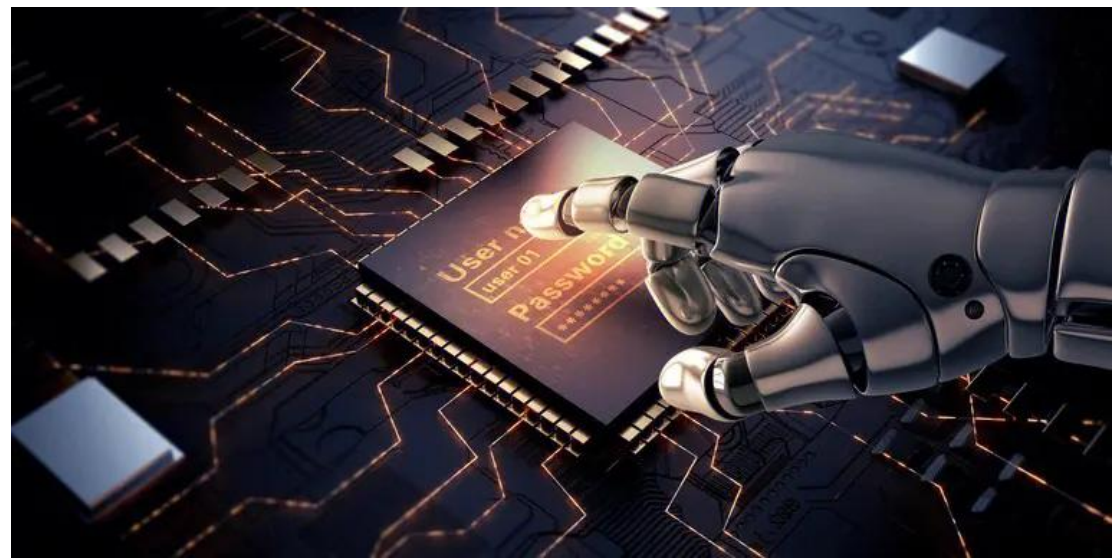
人工智能：定义

定义：

人工智能：是一种模拟人类智能的技术，包括机器学习、深度学习、自然语言处理等多个分支。它通过计算机程序和算法模拟人类的**感知、认知、学习和推理等智能行为**，以实现**自主决策、自我改进和优化**等功能。

实际应用：

机器视觉，[指纹识别](#)，[人脸识别](#)，[视网膜识别](#)，[虹膜识别](#)，[掌纹识别](#)，[专家系统](#)，[自动规划](#)，智能搜索，定理证明，博弈，自动程序设计，智能控制，机器人学，语言和图像理解，遗传编程等



AI能力三要素



数据



算法



算力

目录

CONTENT

01

背景

02

大数据技术

大数据概念

大数据案例分享

03

人工智能

人工智能概念

应用方向领域

销售

研发

生产

客服

安全

智能
办公

销售

自动编写回复邮件，生成邮件总结，从CRM系统中提取产品与报价细节，减少销售伏案工作时间

市场营销

自动进行客户分类，定位特定客户群体；编写推广计划的建议；梳理与创建产品列表，生成产品简介

与微软 Dynamics 365 Copilot 的功能类似，CRM云服务提供商Salesforce发布的Einstein GPT可自动完成电子邮件撰写、智能回复、对话总结、流程建议、代码生成等操作，升级了旗下Slack、Sales、Service、Marketing、Commerce等模块的功能

AI:产品设计



Stable Diffusion

产品
设计师



AI:产品设计

变化：
 从手绘原创素材——智能生成素材，应用在客户推广。



德芙&茅台联名巧克力包装方案



亿滋：奥利奥撞上春天系列方案



Midjourney关键词大全+Ai万能公式

色彩描述

/image+关键词

薄荷绿色系 Mint Green
 日暮色系 Sunset Gradient
 枫叶红色系 Maple Red
 波普艺术 Pop Art
 雪山蓝色系 Mountain Blue
 镭射糖果纸色 laser candy paper color
 马卡龙色 Macarons
 莫兰迪色系 Muted Tones
 金属色系 Titanium
 鲜果色系 Fresh Fruits
 黑白灰色系 Black and White
 极简黑白系 Minimalist Black and White
 温暖棕色系 Warm Brown
 柔和粉色系 Soft Pink
 时尚灰色系 Fashionable Gray
 水晶蓝色系 Crystal Blue
 发光 shine
 星闪 star flash
 荧光 fluorescence
 圣光 holy light
 糖果色系 Candy
 珊瑚色系 Coral

构图描述

/image+关键词

饱和构图 Saturated composition
 视角构图 Point of view composition
 剪影构图 Cut out composition
 重复构图 Repetition composition
 焦点构图 Focal point composition
 对比构图 Contrast composition
 重叠构图 Overlapping composition
 孤立构图 Isolation composition
 径向构图 Radial composition
 分割互补构图 split complementary composition
 布景构图 Mise-en-scene composition
 负空间构图 Negative space composition
 拼贴构图 Collage composition
 对称面孔 Symmetrical face
 体积分光 volumetric light/Volume Method
 对称构图 Symmetrical composition
 非对称构图 Asymmetrical composition
 三分法构图 Rule of Thirds composition
 黄金分割构图 Golden Ratio composition
 对角线构图 Diagonal composition
 动态对称构图 Dynamic symmetry composition
 并列构图 Juxtaposition composition

风格描述

/image+关键词

蒙太奇 montage
 黑白 black and white
 时尚 Fashion
 包豪斯 Bauhaus
 环保清新风格 Eco-friendly-style
 乡村风格 Country style
 极简主义 Minimalism
 沉浸式设计 Immersive design
 神秘幻想 Mystic fantasy
 现代简约风格 Modern Minimalist
 草原风格 Prairie
 现代奢华风格 Modern Luxury
 森林风格 Forest
 海洋风格 Ocean
 艺术装饰风格 Art Deco style
 珍珠奶茶风格 Pearl Milk Tea Style
 点彩派 pointillism
 克劳德莫奈 Claude Monet
 绗缝艺术 quilted art
 东方山水画 Tradition Chinese Ink Painting
 中中式风格 Chinese-style
 水墨插图 ink illustration
 新中式风格 New Chinese Style
 浮世绘 Japanese Ukiyo-e

质感描述

/image+关键词

亚光质感 Matte texture
 珍珠质感 pearl texture
 绸缎质感 Silk texture
 毛绒质感 Fluffy texture
 水波纹质感 Water wave texture
 石墨质感 Graphite texture
 竹子质感 Bamboo texture
 金属质感 Metallic texture
 石质 Stone texture
 珠光质感 Pearl luster texture
 玻璃质感 Glass texture
 皮革质感 Leather texture
 棉质 Cotton texture
 水晶质感 Crystal texture
 塑料质感 Plastic texture
 沙质 Sandy texture
 陶瓷质感 Ceramic texture
 古铜质感 Antique bronze texture
 砖石质感 Brick texture
 油漆质感 Paint texture
 纱网质感 Gauze texture
 粘土质感 Clay texture
 菌丝 Mycelium
 腐朽衰败的 Decayed

灯光描述

/image+关键词

mood lighting 情绪照明
 Dreamy haze 梦幻雾气
 Rembrandt Lighting 伦勃朗照明
 Stark shadows 明暗分明
 Split Lighting 分体照明
 Moody darkness 黑暗氛围
 front lighting 前灯
 Vibrant color 鲜艳色彩
 Back lighting 背光照明
 Harsh contrast 高对比度
 clean background trending 干净背景趋势
 Serene calm 安静恬淡
 Bright highlights 明亮高光
 rim lights 边缘灯
 twinkling stars 闪烁星光
 global illuminations 全局照明
 Soft candlelight 柔和烛光
 Ethereal mist 仙气缭绕
 Brutal 残缺的，破碎的
 Warm glow 温暖光辉
 dramatic contrast 强烈对比的
 Moody atmosphere 忧郁氛围
 dramatic light 强光

中策股份
 PRINTING & PACKAGING



制造检测

- 智能安防
- 工业质检
- AI生成与人机协作生成
- 智能物流

.....

人工智能：客服

文本机器人

通用功能

智能客服

知识问答

内容创造

智能助手

营销推荐

功能共性问题

- 知识库不够完善，与用户个性化或专业化问题的匹配程度低
- 语义与情感理解不到位，回复僵硬，缺乏亲和力

结合价值点

- 以大模型为基础，丰富底层通用知识库，同时可结合行业知识做调整
- 模型语义理解力增强，可响应个性化问题，做到精准推荐

语音机器人

智能家居

车载语音助手

语音智能客服

智能音箱

智能机器人

共性问题

问答停留在一问一答、命令式的交互状态，产品仅能针对个别问题和指令做简单回答，交互体验感达不到预期，被用户称为“人工智障”

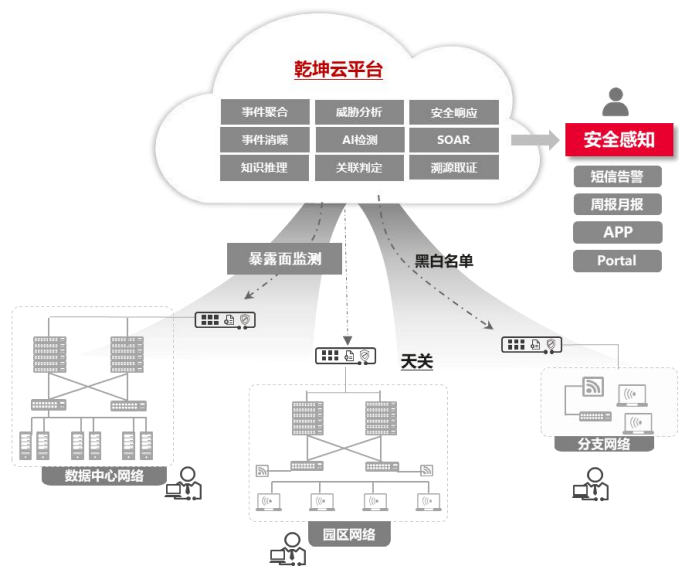
结合价值点

弥补传统交互方式体验不足的痛点，提升语音机器人的反馈丰富度与准确性，进行更高效、更拟人化的交流，为用户带来从“智能”到“智慧”的感知+认知双重体验，带来市场新增长机会

应用举例

高级开发人员通过ChatGPT，结合Siri Shortcuts做出更智能的语音助手；开发者将ChatGPT人形机器人Ameca接入GPT3与GPT-4，交互顺畅度提升

HW乾坤边界防护能力说明：AI识别威胁



依托优秀情报，精准分析安全问题

- 依托情报中心特征库实时更新，掌握一手情报
- AI算法加持准确识别风险

云端AI分析，自动处置安全问题

- 自动化安全编排能力云端安全运维
- 专家值守云端形成安全响应正反馈

具有丰富可视化、周报、月报能力，便于事件分

- 安全事件分级处理，紧急事件推送指导
- 安全攻击可视化，安全响应过程可记录

01 威胁事件 发生过哪些安全事件



威胁事件是系统基于原始安全告警，通过关联分析、专家模型、人工智能等自动化研判技术，自动识别出的真实安全攻击事件。

2,183 个 威胁事件总数

950 个 攻击流阻断

153 个 攻击源封禁

1,044 个 攻击流+攻击源双重拦截

36 个 威胁告警

威胁事件活跃趋势 (个/日期)



严重级别统计



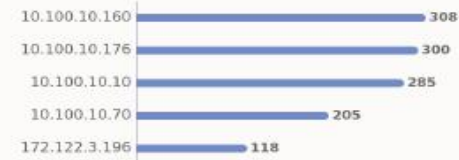
防护状态统计



TOP 威胁类型 (类型/威胁事件数量)



TOP 目标地址 (目标IP地址/威胁事件数量)



威胁事件详情 (TOP5)

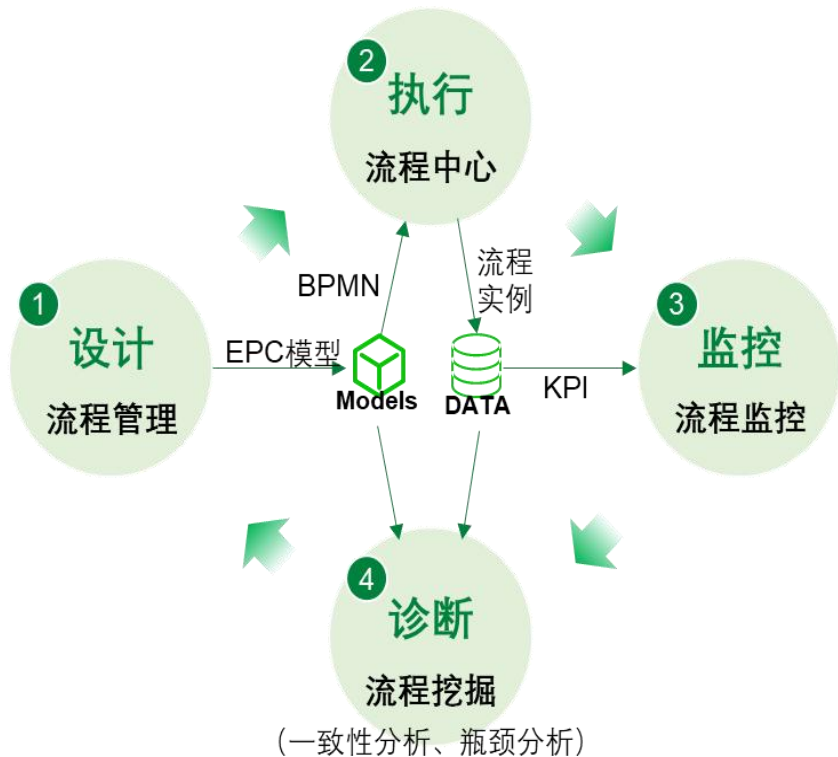
事件名称	严重级别	防护状态	攻击次数
CnC域名: MyKings 恶意软件 > 后门	紧急	攻击流阻断	168,329
CnC域名: Ramnit 恶意软件 > 后门	紧急	攻击流阻断	35,708
frp 出站通信流量 恶意软件 > 后门	紧急	攻击流阻断	1,902
CnC域名: Floxif 恶意软件 > 蠕虫	紧急	攻击流阻断	1,739
CnC域名: Trojan: Floxif: SisoHu.com 恶意软件 > 后门	紧急	攻击流阻断	1,739

极致的流程BPR

组织效率首要任务是砍掉不必要的流程，同时必要的流程尽可能实现自动化，最终实现跨部门、跨业务的超级自动化

- 1、会议记录：自动生成
- 2、决策模式：由查变推，看变语音
- 3、求助总结：自助、交互式、自助式
- 4、工作方式：RPA+AI

不必要的流程，全部砍掉



必要的流程，尽可能自动化

RPA替代人工操作

用机器人自动执行基于规则、重复性、枯燥的工作流，将员工从大量简单重复性工作中解放出来。

AI模型替代人工决策



人工下单补货

依据店长经验人工决策
下单补货



AI补货

由AI系统通过算法模型，
自动推送式补货

基于AIGC，每个企业的产供销都值得重做一遍

(范围广，成本低，效率高)

人工智能：员工智能化业务场景（系统参考）

营销场景

营销获客

- AIGC智能客服应答
- AIGC营销软文写作
- AIGC生成售前专业知识库
- AIGC自动回复客户评论
- AIGC营销内容创意创作

售前咨询

- AIGC企微助理运营私域社群
- AIGC生成服务产品详情页
- AIGC生成需求分析报告
- AIGC生成投标方案
- AIGC生成报价单

销售管理

- AIGC撰写客户画像统计报告
- AIGC自动电话或微信预约客户
- AIGC自动下发销售动作任务
- AIGC订单风险评估与审核
- AIGC撰写品牌手册和招商计划

交易支付

- AIGC管理交易订单
- AIGC生成电子合同

运营场景

产品研发

- AIGC撰写需求分析与产品文档
- AIGC撰写技术架构文档
- AIGC产品界面设计
- AIGC创建研发知识库
- AIGC撰写产品年度计划

供应链管理

- 库存控制&采购方案
- 运输计划&订单管理
- AIGC招标评估与撰写投标文档
- AIGC创建供应链知识库

售后咨询

- AIGC撰写售后服务规范
- 售后服务派单引擎
- AIGC撰写售后服务监理报告
- AIGC创建售后客服知识库

项目管理

- 产品运营年度计划
- 项目计划书生成
- 进度报表管理与总结
- 风险评估报告&应对方案生成
- AIGC创建项目管理知识库

管理场景

战略管理

- 行业市场研究/商业洞察
- 商业计划书/投融资关系管理
- AIGC竞品研究与跟踪
- AIGC管控业务风险管理

人力行政管理

- AIGC生成职位描述与面试问题
- AIGC生成员工绩效评估与薪酬方案
- AIGC生成培训方案
- AIGC简历智能化筛选
- AIGC远程面试候选人

财务管理

- AIGC财务报表生成
- AIGC税务申报/审计/分析
- AIGC数字资产报表
- AIGC财务风险提示&改进建议
- AIGC创建财务知识库

员工办公协同

- AIGC写工作日报、周报等
- AIGC写邮件、通知等文书
- AIGC会议纪要整理
- **AIGC撰写高新和软著材料**
- AIGC创建员工协作知识库



Thank You !