



数智化成就电子企业

谢璇宗

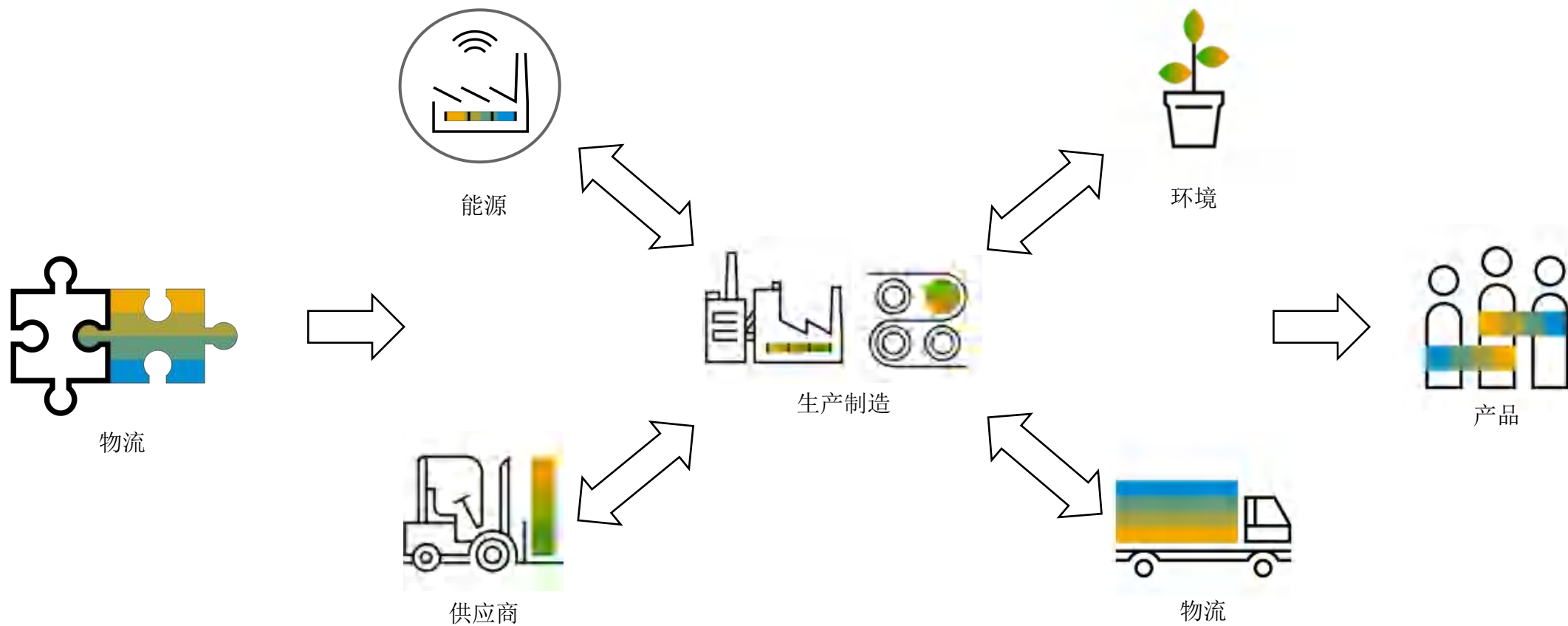
项目经理

上海达策信息技术有限公司

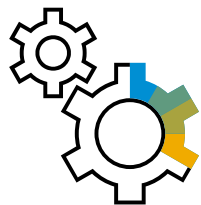


浅谈企业数智化转型

未来的智慧企业?



企业的挑战



灵活可控的生产



全面的流动性管理



系统合规、可审计
安全、可靠、易维护



即时绩效监测



客户至上
以客户为中心



战略采购
高效寻源



打通企业内外供应链



财务即时、合规、高效
透明、可协作

电子行业数字化转型中的痛点与需求

电子产品更新换代加速

制造设备更高的柔性

研发和生产的管理更精细

多专业协同设计

电子行业的需求特点

- 缺乏有效的项目管理手段。过程监控困难，研发节点控制不够明确，交付物的完整性管控困难，关键点的评审管控困难，项目**质量和进度**得不到保证。
- 信息传递主要靠邮件、纸质或口头传递，信息传递的**有效性、准确性**很难保证，历史记录不便追溯。
- 产品开发数据未集中存储电子数据，数据查询和重用困难。更改频繁导致电子数据与纸质数据**一致性**困难
- 机械BOM与电气BOM分离，没有形成**统一完整**的BOM结构，对后端的装配带来负担。。
- 元器件管理不规范，没有统一的元器件库指导研发设计。同时，造成**物料库存**的冗余，占用企业流程资金。
- 采购效率低，容易出现采购缺货。替代件缺少管控，替代关系在BOM中的关联弱，导致物料**供需不平衡**。
-



案例分享



乐鑫科技： 为世界开启智能生活

乐鑫看重绿色技术的研发，通过科技节约能源和资源。我们帮助客户减少了数以百万计的元器件使用量，包括电阻器、电容器、电感器、开关、巴伦器以及电源管理芯片等，而以面积计算的话，节约的印刷电路板更是超过 5 万平方米。提供人人都负担得起的产品是我们的目标。

乐鑫科技（688018）是一家全球化的无晶圆厂半导体公司，成立于 2008 年，总部位于中国上海，在大中华地区、印度和欧洲都设立了子公司。乐鑫的工程师来自世界各地，他们对技术充满热情，坚持不懈地致力于前沿低功耗 Wi-Fi+蓝牙双模物联网解决方案的研发。经过多年来在无线计算技术领域的深耕，乐鑫开发出了绿色、用途广泛、高性价比的芯片组，提供安全、稳定可靠、低功耗的物联网解决方案，致力于实现公司一直以来恪守的使命：用技术共享推动万物智联。



公司名称
乐鑫信息科技（上海）股份有限公司

企业总部
中国上海

所属行业
集成电路设计

产品和服务
安全可靠的 Wi-Fi 和
蓝牙技术解决方案

员工规模
200+



SAP Business One拥有最完整的IC设计企业的管理套件，不仅提供新时代的友好用户体验，还具备良好的稳定性，能够适应业务部门灵活、广泛的需求，为乐鑫促进业务发展的长远战略目标提供助力。

如今，乐鑫已达成了项目一期和二期的上线目标，提升了企业管理的规范性、有效性和及时性，并建立了订单预测、订单交付、晶圆采购、委外加工、财务结算以及公司的内控风险方面都得到了有效的提升、分析报表等得以重新梳理，从根本上实现了组织架构的一体化、专业化和规范化，使业务领导和经理能够随时随地了解整个公司的运营情况。公司刚成立以来就使用SAP Business One管理系统，促进了公司管理目标为导向和以绩效为导向的机制的建立。未来，SAP系统将进一步助力乐鑫更精细化、更专业化和更效益化的企业管理，成就企业在全球的领先地位。

核心收益



提高公司
的管理效能



实现业务财务
信息一体化



为公司上市提供
有力的数据支撑



思特威科技： 用“芯”改变机器视觉世界

思特威电子科技有限公司 (SmartSens Technology) 是一家从事 CMOS 图像传感器芯片产品研发、设计及服务的高新技术企业，2011 年创立，总部设立于中国上海，在北京、深圳、杭州、香港、新竹以及美国圣何塞等多个城市设有研发中心与销售办公室，网络遍及全球。

思特威以创新为驱动，专注于为客户提供面向未来和全球领先的 CMOS 图像传感器芯片产品。思特威自主研发出了优秀的夜视全彩技术、独创领先的 DSI 技术、Stack BSI 的全局曝光技术等诸多卓越技术。

公司产品也不断成熟并逐步确立了安防领域行业领先地位，产品遍及安防监控、车载影像、机器视觉及消费类电子产品（运动相机、无人机、扫地机器人、智能家用摄像头）等应用领域。2017 年起，思特威已连续两年在 CIS 产品安防领域全球市场占有率上保持第一，并在机器视觉、人工智能应用等新兴领域不断拓展创新。

SMARTSENS

公司名称
思特威电子科技有限公司

企业总部
中国 上海
所属行业
集成电路设计

产品和服务
视觉芯片及方案

员工规模
200+



为了聚焦最前沿的市场，为客户提供最专业的服务，思特威将目光投向了 SAP，希望借助 SAP Business One 这款产品帮助他们加速实现业务战略升级。SAP ICD 行业解决方案帮助思特威电子轻松实时的掌握产品从研发设计到最后生产销售整个流程，大大提高公司的运营效率；还可使企业根据市场变化情况，及时调整采购及外协计划，大大降低了企业的库存，提高了企业资源的利用率。除此之外，透过 B1 PLUS 企业协同平台实现代理商和外协厂商生产进度数据的无缝集成管理，帮助思特威科技打造一体化作业管理平台，推动企业信息化水平不断提高。SAP B1 系统助力思特威在配合华为验厂过程中顺利审核通过。

思特威之所以选择 SAP Business One 系统，主要是基于三个层面的考量：

- 对集成电路设计行业有丰富的实施经验以及经过验证的成功案例
- 系统的灵活性、扩展性非常强，满足公司业务不断扩张带来的需求改变
- 能够在整个组织内实现目标统一，推动战略目标的实现

核心收益



通过系统整合
持续提升管理效率



全面协同
经销商、外协加工厂一体化



华为验厂
SAP 系统顺利通过华为验厂标准

澎湃微电子：数字化转型实现精益成本管理，迎战半导体腾飞机遇

- 厦门澎湃微电子有限公司是一家以32位MCU为主营方向的集成电路设计公司。其产品除了通用型MCU（32位/8位）之外，还有24位高精度ADC等模拟芯片，面向工业控制、消费电子、物联网、医疗健康、BLDC电机控制、小家电等领域提供产品。目前，公司的各类产品，尤其是32位MCU，获得了众多客户的认可和大批量使用。**澎湃抓住芯片国产化的浪潮，同时加快了研发与资本运作的步伐。然而，较为薄弱的信息化基础却让澎湃在成本核算等上市筹备工作上进展缓慢。**一方面是上市动力，一方面是精细化管理的压力，让澎湃寻求数字化转型的新突破。

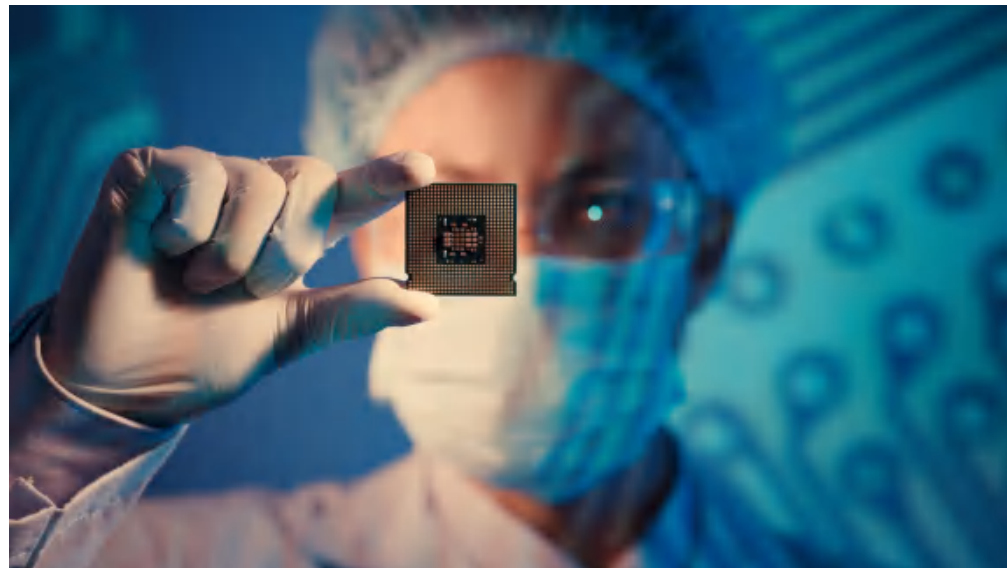
使用前：挑战和机遇

- 财务管理停留在简单记账阶段，成本核算功能粗放，无法满足IC行业多维度、多环节成本拆分需求
- 供应链管理停留在Excel 手工记录阶段，难以应对贸易战以来晶元等原材料急剧吃紧的局面
- 期望建立合规的业财一体化体系，为上市冲刺做准备

使用后：价值驱动的结果

- 建立了业财一体化的全流程数字化管理平台，实现了批次追溯，大大提升了管理精细化程度，使得澎湃符合诸多知名客户的供应商入库标准
- 建立了符合上市要求的成本核算体系，成本及良品率可分摊至晶元、封装、测试环节，合规的同时可为管理层提供实时洞察
- 建立了供应链数字化管理平台，定制开发百余字段实现对供应商的精细化管理，帮助企业对敏感原料的波动迅速做出反应

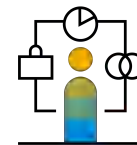
公司名称	所属行业	产品与服务	员工数量
厦门澎湃微电子有限公司	高科技行业	芯片设计	100+



核心收益



批次追溯
质量全面管控



精确成本
实时洞察



供应商
精细化管理

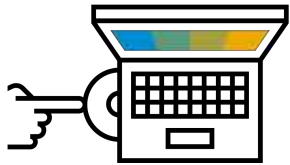


企业数智化价值

数智化转型能给企业带来什么?



企业



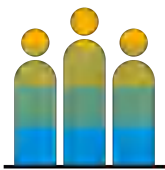
产业



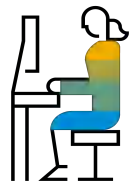
经济

而企业的数智化转型究其根本，是为了帮助企业建立更强的竞争优势，帮助企业实现更高的经营绩效，从而实现企业的更可持续的发展。

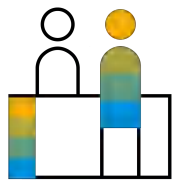
数智化转型的价值体现?



竞争优势



提效减负



业务赋能



颠覆经营



智能决策



关于 上海达策

THE BEST RUN 

上海达策的核心优势

- **SAP金牌合作伙伴**

SAP大中华区MASTER VAR

- **2022 SAP Pinnacle Awards 全球提名**

SAP全球最高荣誉，SAP B1合作伙伴产品唯一获此殊荣

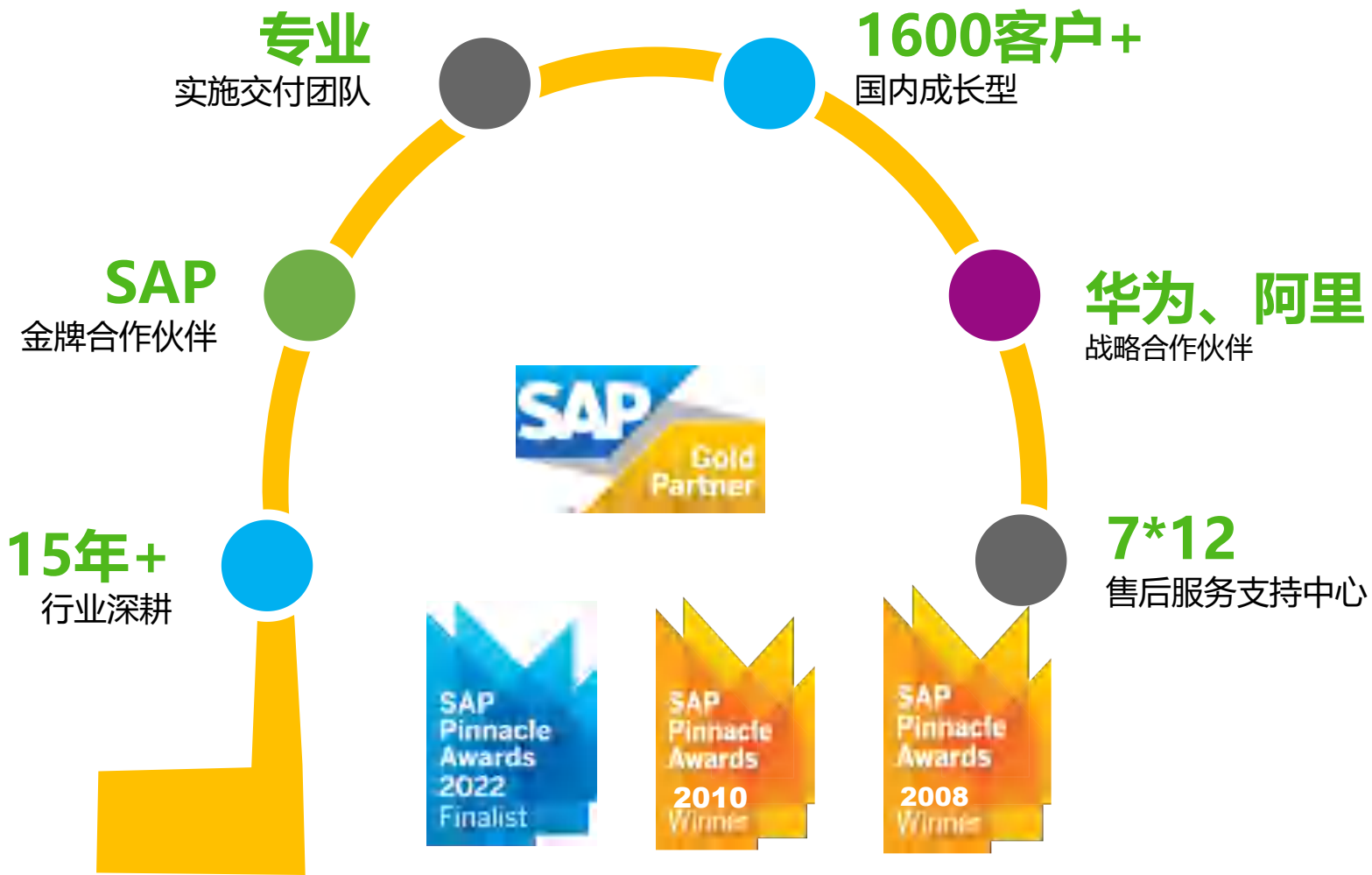
- **SAP 2022、2021、2020、2019、2018、2017**

大中华区销售业绩奖

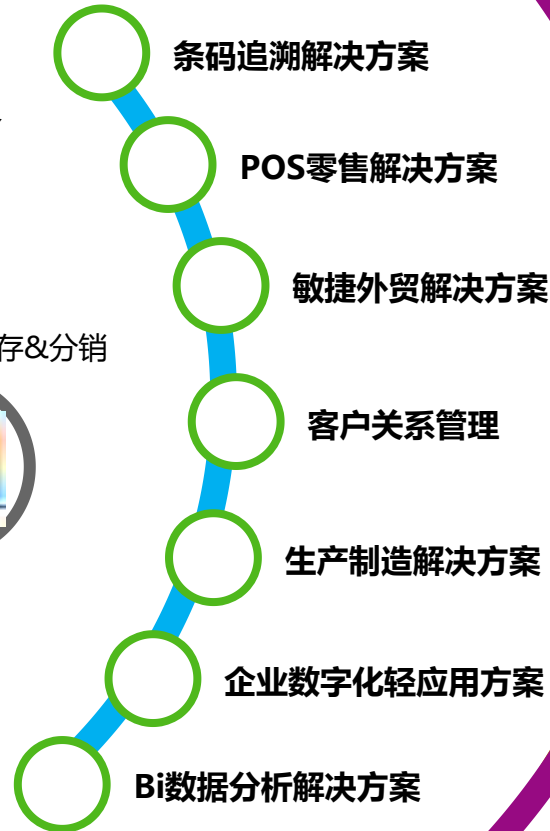
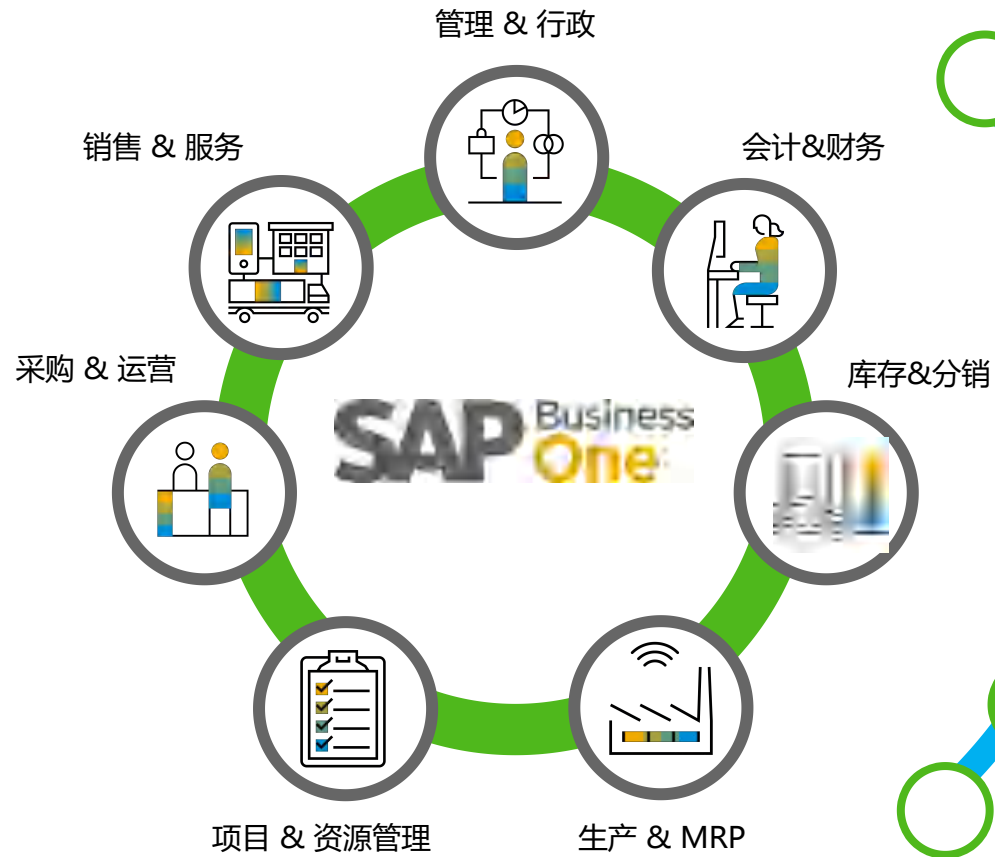
连续6年新客户占有率全国第一

- **SAP 2012、2011、2010、2009、2008、2007、2005大中华区销售业绩奖**

自成立至今已荣获12次大中华区销售第一



为企业提供数智化服务供应商



外部资源



SAP HANA



SAP HANA®

Microsoft SQL



Microsoft

公有云



HUAWEI



阿里云

项目实施成功关键要素

业务人员准备就绪

1. 确保项目组织各成员有能力和权限执行其被指派的任务
2. 确保关键用户或专家了解企业现在和未来的业务流程和管理方法
3. 确保所有用户熟悉全新的或者有过更新的业务流程
4. 确保所有用户完全有能力执行他们工作所需的业务交易

系统准备就绪

1. 确保系统方案提供功能以支持业务流程（软硬件系统）
2. 确保项目能达到预定的目标，满足项目驱动的要求
3. 确保系统通过测试，所有业务流程正常工作

数据准备就绪

1. 保证所有需要的数据从原有系统中导出并经过整理确认
2. 保证导入过程中的错误得到解决。所有需要的数据正确地导入，保证导入数据在测试阶段完成业务测试



智能制造

Manufacturing Industry



商贸零售

Retail Industry



半导体

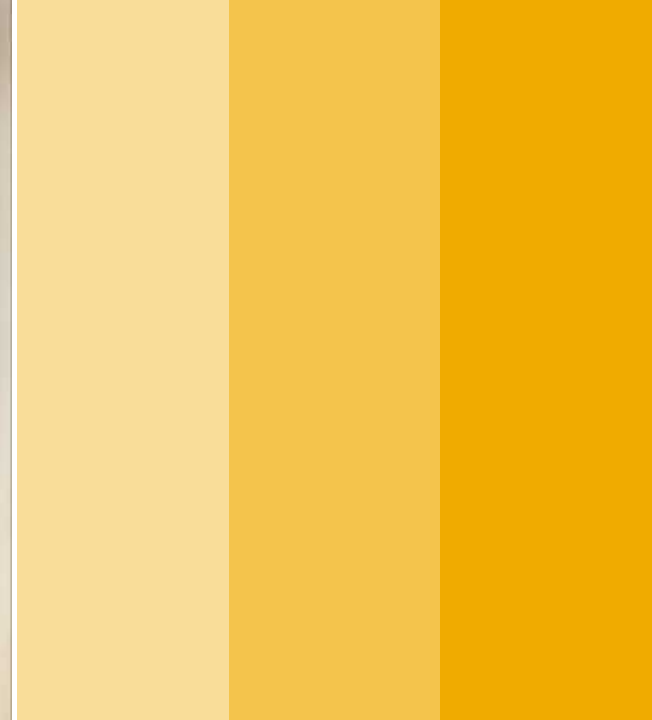
Semiconductor Industry



其它行业

Other Industry





THANK YOU

感谢大家的聆听

联系电话：400-8215280

网 址：www.dace.net